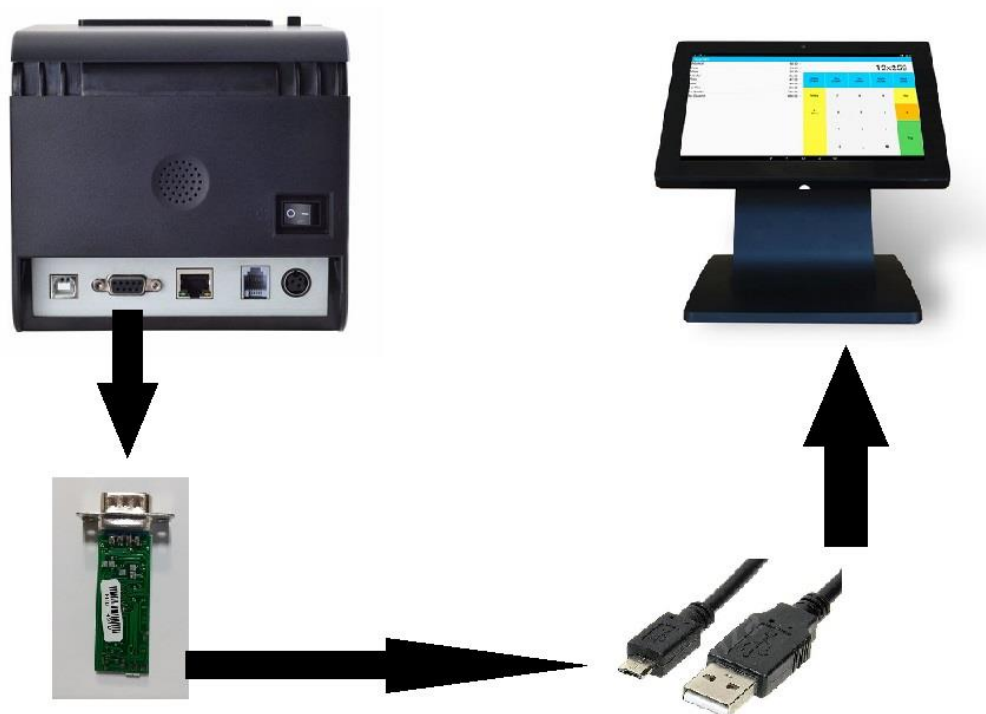


Prepojenie sériového CHDÚ so sériovou tlačiarňou a tabletom

Schéma zapojenia



1. CHDÚ pripojíme sériovým portom k tlačiarni.



CHDÚ



Sériový port tlačiarnie



Pripojenie CHDÚ k tlačiarni

2. CHDÚ priskrutkuje k tlačiarni dvoma šróbmi (Upozornenie!!! šróby nie sú súčasťou CHDÚ ani tlačiarnie.)



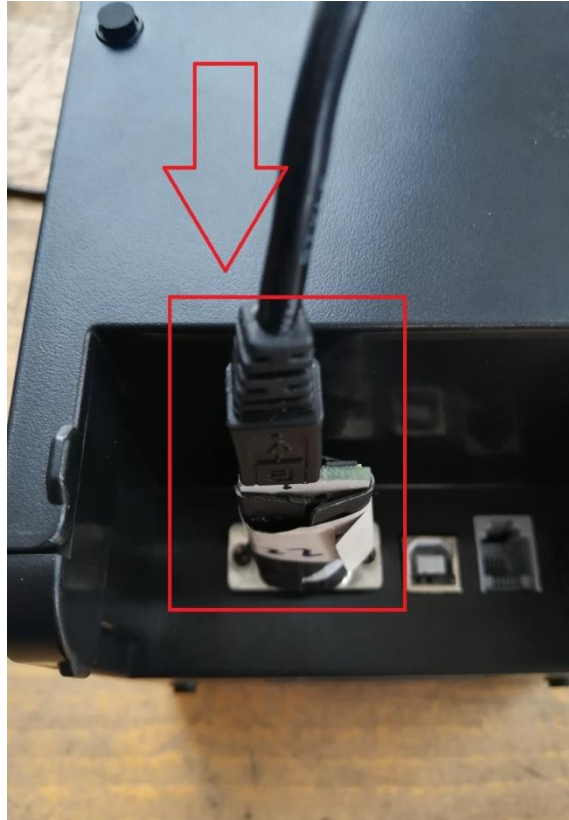
Priskrutkovanie CHDÚ

3. CHDÚ zacvakneme do plastovej škatuľky.



CHDÚ s krabičkou

4. K CHDÚ pripojíme micro USB kábel.



Pripojenie micro USB kábla k CHDÚ

5. Druhú stranu micro USB kábla pripojíme do USB portu tabletu.



USB port tabletu



Pripojenie USB kábla k tabletu